

Den Übergang begleiten.....

-Gemeinsames Übergangskonzept des kleinen Tandems Konrad-Adenauer-Schule mit den Kitas Buntspecht, J.-H. Wichern, St. Franziskus, Arche Noach-

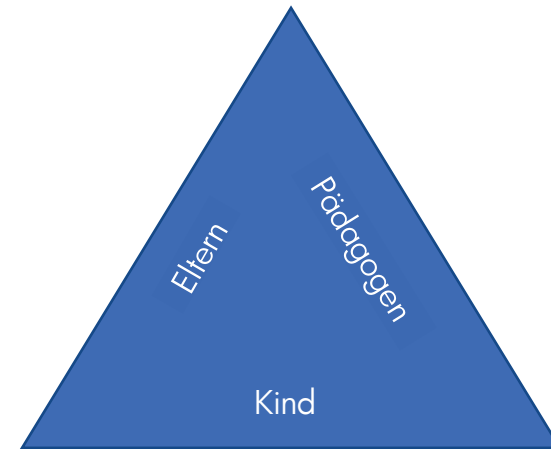
Auf der Grundlage des hessischen Bildungs- und Erziehungsplans (kurz: BEP) arbeiten alle Heppenheimer Grundschulen und Kindertagesstätten mit den Eltern der zukünftigen Schulkinder zusammen.

Gemeinsam möchten wir Ihrem Kind einen unbeschwerten Übergang in die Schule ermöglichen.

Jedes Kind soll ganzheitlich gestärkt den Übergang bewältigen können.

Durch unsere Zusammenarbeit möchten wir erreichen, dass

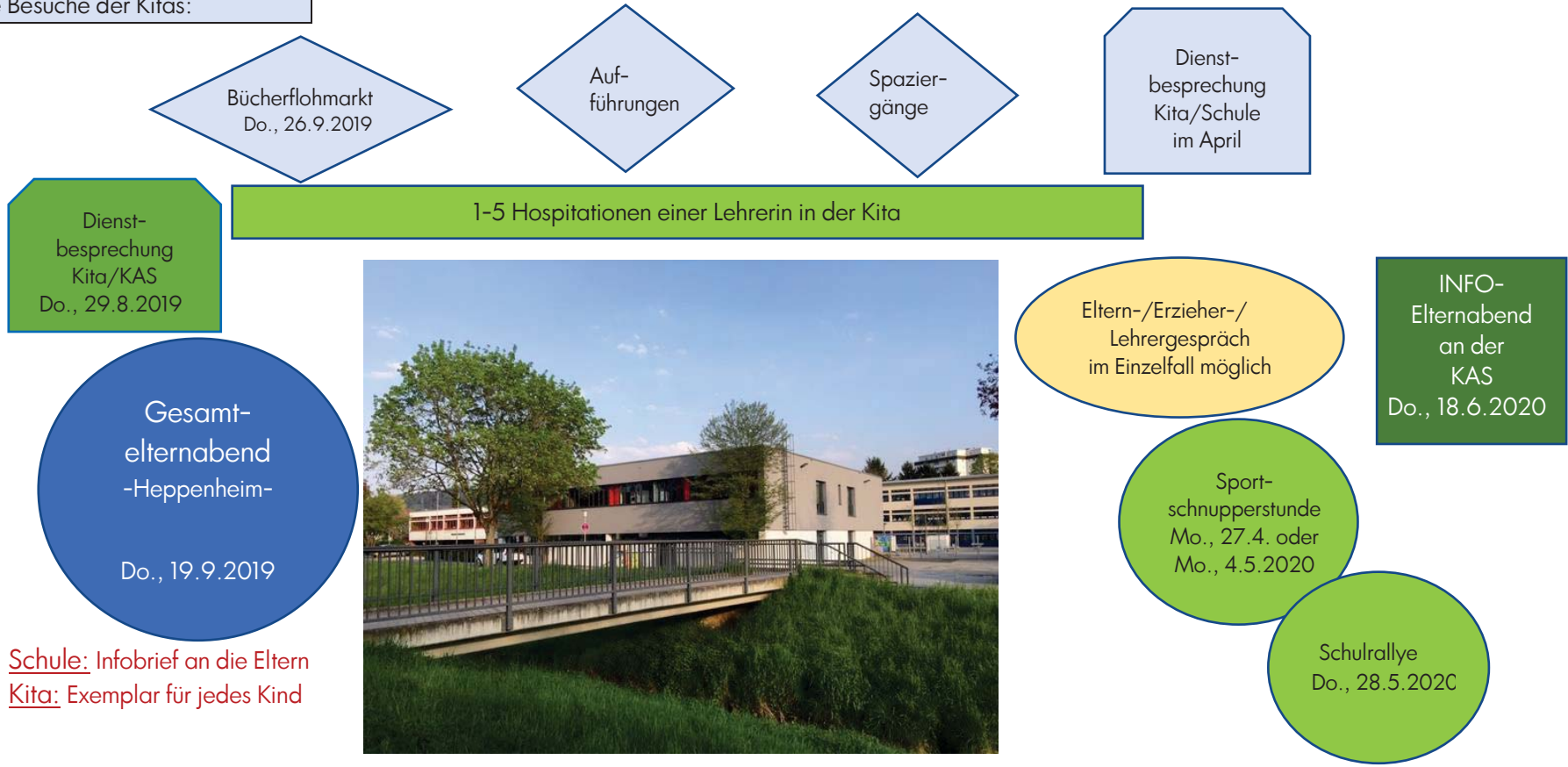
- Ihr Kind sich für „Schule“ interessiert,
- Ihr Kind selbstbewusst ist,
- Ihr Kind selbstständig ist und
- Ihr Kind sich in einer neuen, größeren Gruppe einfinden und mit positivem Blick in die Schule gehen kann.



Den Übergang begleiten.....

-Gemeinsames Übergangskonzept des kleinen Tandems Konrad-Adenauer-Schule mit den Kitas Buntspecht, J.-H. Wichern, St. Franziskus, Arche Noach-

Optionale Besuche der Kitas:



Schule: Infobrief an die Eltern
Kita: Exemplar für jedes Kind

frühzeitiger Beginn des Prozesses falls nötig	August	Sept.	Oktober	Nov.	Dezember	Januar	Februar	März	April	Mai	Juni
	Herbstferien (30.09.-12.10)			Weihnachtsferien (23.12.-11.01.)			Osterferien (06.04.-18.04.)			Sommerferien (6.7.-14.8.)	

Dokumentation: Bögen der Kinder als GEMEINSAMES Arbeitspapier (werden von der Kita vorbereitet)

- Kitas haben den 15.12. im Blick:
- Fördermaßnahmen
 - Förderdiagnostische Stellungnahme
 - Kontaktaufnahme mit der Schule
 - Einladung zum runden Tisch

Schulärztliche Untersuchung

Schulanmeldungen für den übernächsten Jahrgang im Feb./März