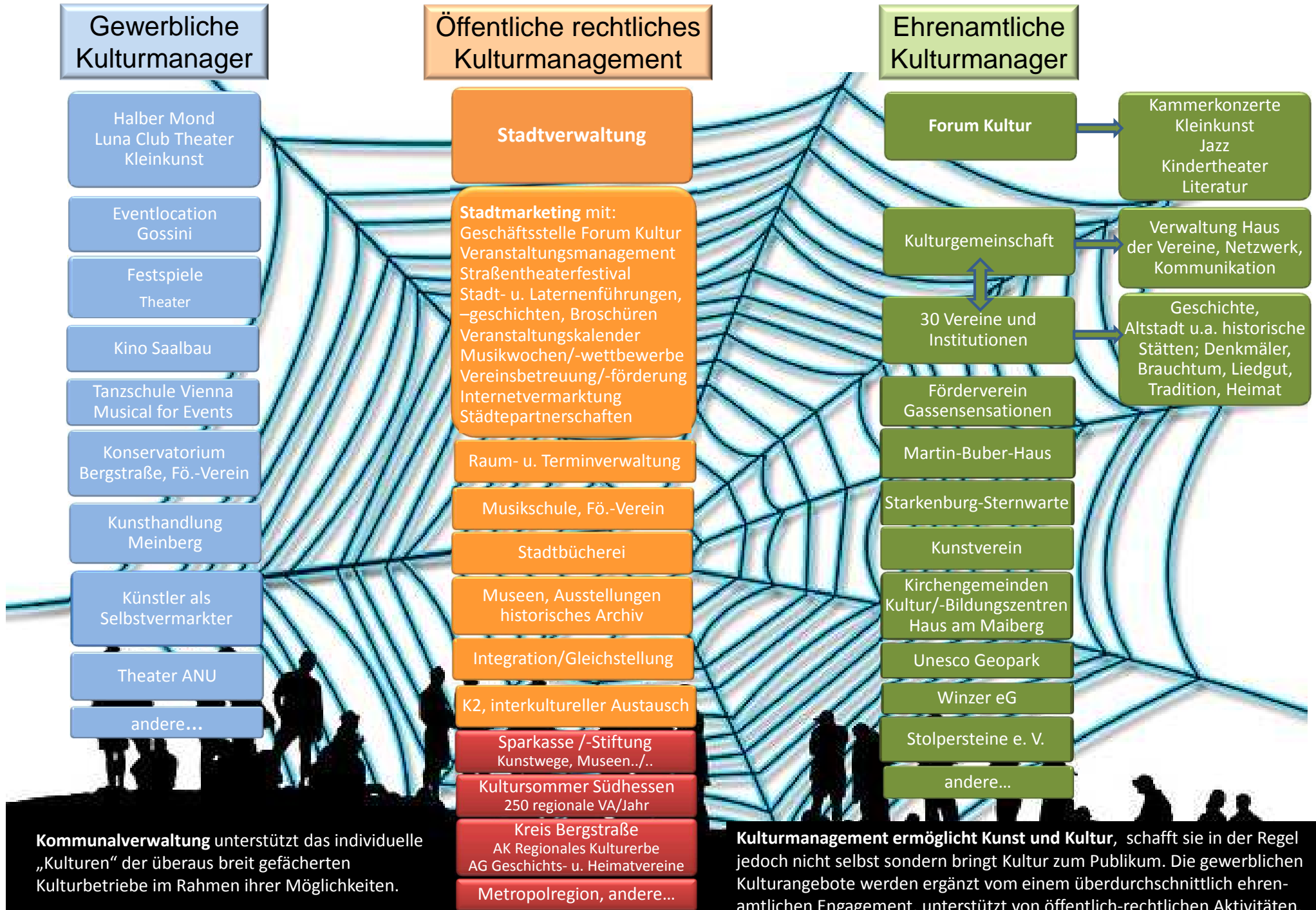


# Heppenheim's Kulturlandschaft



**Kommunalverwaltung** unterstützt das individuelle „Kulturen“ der überaus breit gefächerten Kulturbetriebe im Rahmen ihrer Möglichkeiten.

**Kulturmanagement ermöglicht Kunst und Kultur**, schafft sie in der Regel jedoch nicht selbst sondern bringt Kultur zum Publikum. Die gewerblichen Kulturangebote werden ergänzt vom einem überdurchschnittlich ehrenamtlichen Engagement, unterstützt von öffentlich-rechtlichen Aktivitäten.