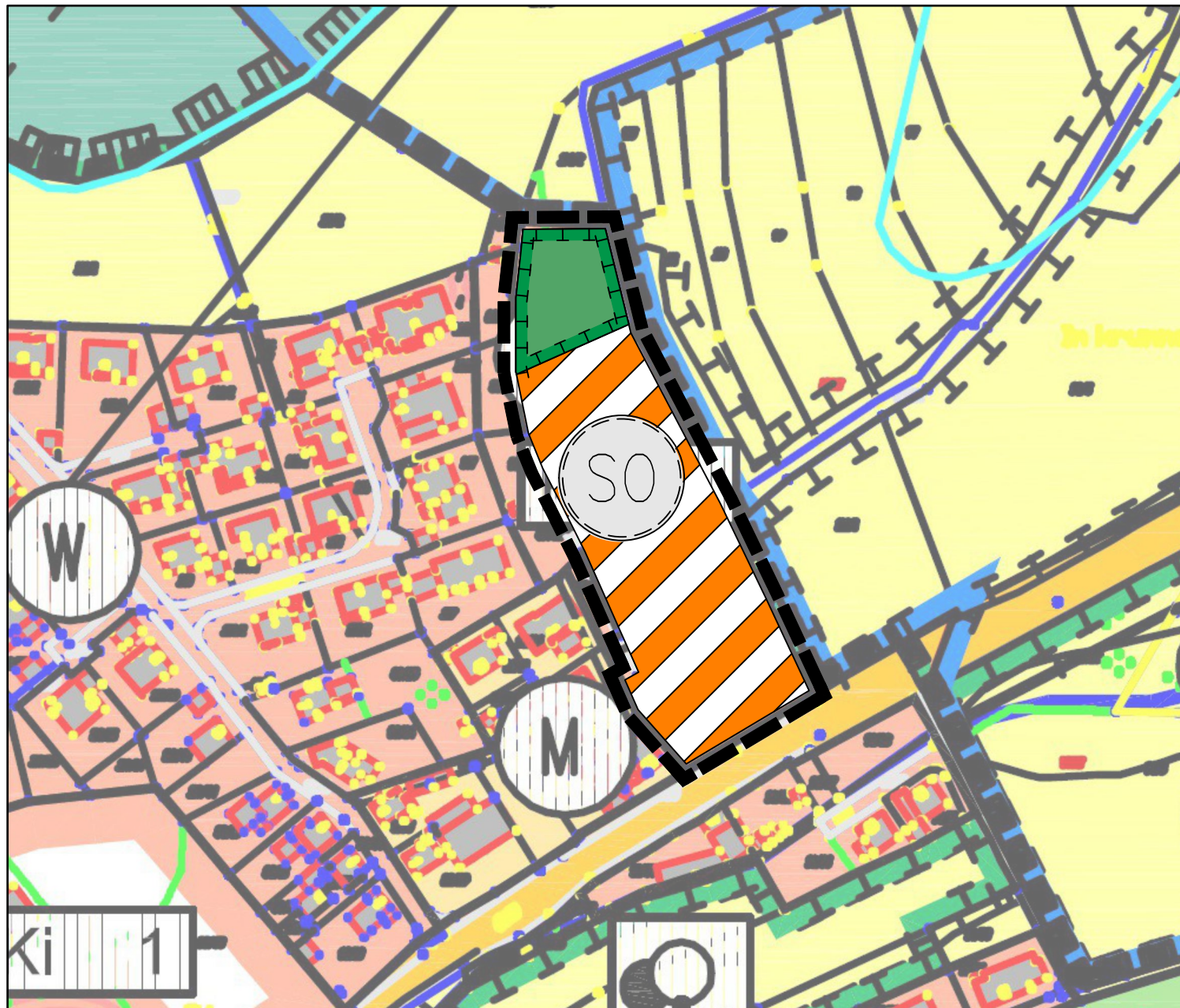


# STADT HEPPENHEIM

## 4. ÄNDERUNG DES FLÄCHEN- NUTZUNGSPLANES IM BEREICH "SONDERBAUFLÄCHE LEBENSMITTEL- MARKT ÖSTLICH WALDSTRASSE"



### VERFAHRENSVERMERKE

1. Aufstellungsbeschluss gemäß § 2 Abs.1 BauGB \_\_\_\_\_
2. Ortsübliche Bekanntmachung des Aufstellungsbeschlusses gemäß § 2 Abs.1 BauGB \_\_\_\_\_
3. Frühzeitige Beteiligung der Öffentlichkeit gemäß § 3 Abs.1 BauGB von \_\_\_\_\_ bis \_\_\_\_\_
4. Frühzeitige Behörden- und Trägerbeteiligung gemäß § 4 Abs. 1 BauGB von \_\_\_\_\_ bis \_\_\_\_\_
5. Über die während des frühzeitigen Beteiligungsverfahrens eingegangenen Stellungnahmen wurde in der Sitzung am \_\_\_\_\_ abgewogen und entschieden. \_\_\_\_\_
6. Beschluss über die öffentliche Auslegung des Planentwurfes gemäß § 3 Abs. 2 BauGB, über die Durchführung der (regulären) Behörden- und Trägerbeteiligung gemäß § 4 Abs. 2 BauGB \_\_\_\_\_
7. (Reguläre) Behörden- und Trägerbeteiligung gemäß § 4 Abs. 2 BauGB mit Schreiben vom \_\_\_\_\_
8. Bekanntmachung der öffentlichen Auslegung gemäß § 3 Abs. 2 BauGB \_\_\_\_\_
9. Öffentliche Auslegung des Planentwurfes mit der dazugehörigen Begründung gemäß § 3 Abs. 2 BauGB von \_\_\_\_\_ bis \_\_\_\_\_
10. Über die während den Beteiligungsverfahren eingegangenen Stellungnahmen wurde in der Sitzung am \_\_\_\_\_ abgewogen und entschieden. Die Abwägungsentscheidung wurde den Einsendern gemäß § 3 Abs. 2 Satz 4 mit Schreiben vom \_\_\_\_\_ bekanntgegeben. \_\_\_\_\_
11. Beschlussfassung als Flächennutzungsplan - Änderung gemäß § 5 BauGB am \_\_\_\_\_  
Heppenheim, den \_\_\_\_\_  
(Siegel)

(Rainer Burelbach)  
Bürgermeister

12. Genehmigungsvermerk der höheren Verwaltungsbehörde gemäß § 6 Abs. 1 BauGB \_\_\_\_\_
13. Mit der ortsüblichen Bekanntmachung am \_\_\_\_\_ wird der Änderungsplan zum FNP gemäß § 6 Abs. 5 Satz 2 BauGB wirksam. \_\_\_\_\_

Heppenheim, den \_\_\_\_\_  
(Siegel)

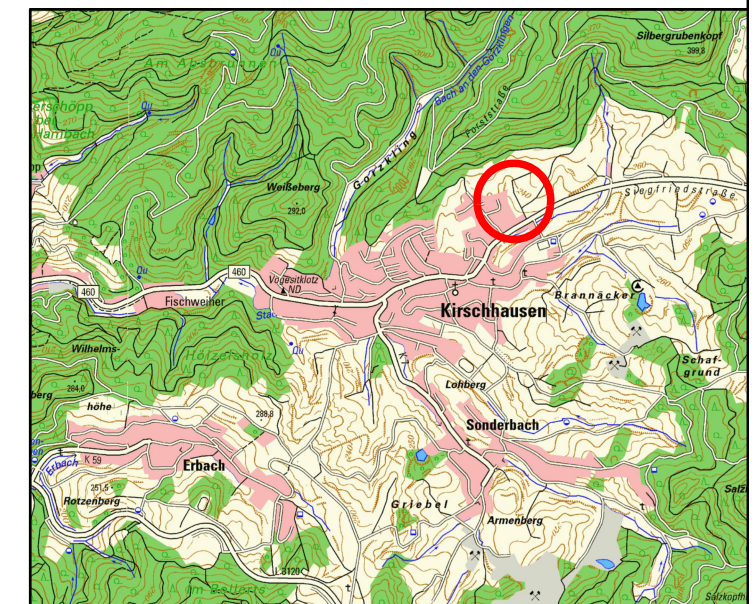
(Rainer Burelbach)  
Bürgermeister

### LEGENDE

BESTAND	PLANUNG
<b>BAUFLÄCHEN</b>	
	Wohnbaufläche
	Mischbaufläche
	Sonderbaufläche Zweckbestimmung "Einzelhandel Nahversorgung"
<b>GRÜNFLÄCHE</b>	
	Grünfläche
<b>MASSNAHMENFLÄCHE</b>	
	Maßnahmenfläche
<b>VERKEHRSFLÄCHEN</b>	
	Überörtliche und örtliche Hauptverkehrsstraße
<b>FLÄCHEN FÜR LANDWIRTSCHAFT</b>	
	Flächen für Landwirtschaft
	Geltungsbereich des Änderungsplanes zum Flächennutzungsplan

### ÜBERSICHTSLAGEPLAN

O.M.



<b>PLANUNGSBÜRO</b> <b>PISKE</b> Telefon 06 21 / 54 50 31 info@piske.com   www.piske.com	Stadt Heppenheim Stadtteil Kirschhausen	PROJ.NR. 2140	PLAN.NR. <b>FNP</b>
	4. Änderung des Flächennutzungsplanes im Bereich "Sonderbaufläche Lebensmittelmarkt östlich Waldstraße"	BEARB. De	
PLAN Änderungsplan	BLGR. A3	DATUM Juni 2023	BAUH.